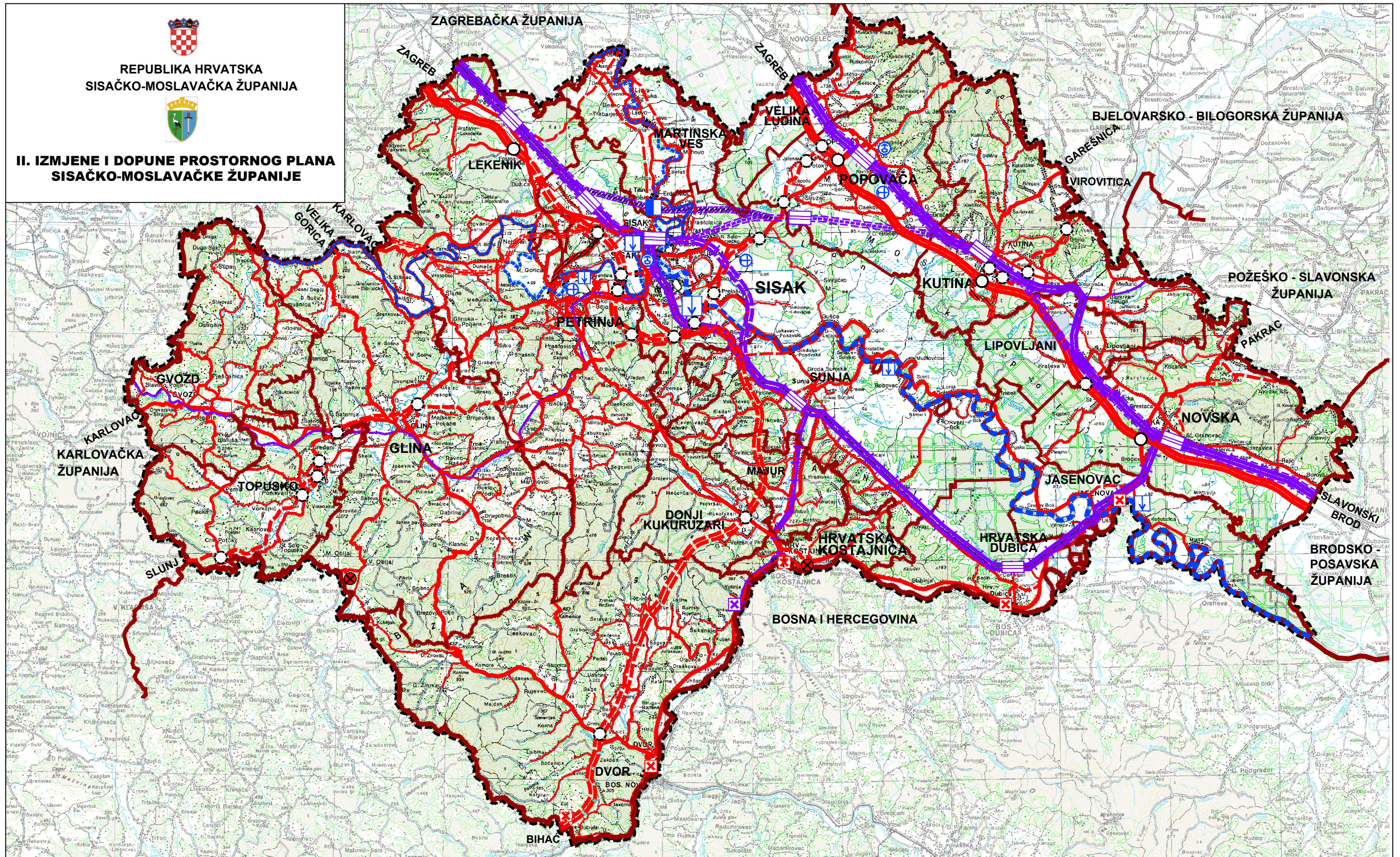


**II. IZMJENE I DOPUNE PROSTORNOG PLANA
SISAČKO-MOSLAVAČKE ŽUPANIJE**



	GRANICE:		PROSTOR ZA ISTRAŽIVANJE CESTOVNOG KORIDORA		GRANIČNI CESTOVNI PRIJELAZ ZA POGRANIČNI PRIJELAZ		STALNI GRANIČNI ŽELJEZNIČKI PRIJELAZ		HELIODROM
	DRŽAVNA GRANICA		OSTALE DRŽAVNE CESTE		ŽELJEZNIČKI PROMET :		MOST		RIJEČNI PROMET :
	ŽUPANIJSKA GRANICA		ŽUPANIJSKE CESTE		BRZA TRANSEUROPSKA ŽELJEZNIČKA PRUGA VELIKE PROPUSNE MOĆI / VELIKIH BRZINA				RIJEČNA DRŽAVNA LUKA I PRISTANIŠTE
	OPĆINSKA, GRADSKA GRANICA		LOKALNE CESTE		KORIDOR / TRASA ZA ISTRAŽIVANJE				RIJEČNA ŽUPANIJSKA LUKA I PRISTANIŠTE
	CESTOVNI PROMET:		OSTALE CESTE		POS. MED.ŽELJ. PRUGA S DOGRADNJOM DRUGOG KOLOSIJEKA I VEĆIM REKONSTRUKCIJAMA				OSTALE RIJEČNE LUKE I PRISTANIŠTA
	DRŽAVNA AUTOCESTA		RASKRIŽJE CESTA U DVIJE RAZINE		MEĐUNARODNA ŽELJEZNIČKA PRUGA				VODNA STEPENICA
	DRŽAVNA BRZA CESTA		MOST		REGIONALNA ŽELJEZNIČKA PRUGA				MEĐUDRŽAVNI PLOVNI PUT
	BRZA CESTA KORIDOR ZA ISTRAŽIVANJE		STALNI GRANIČNI CESTOVNI PRIJELAZ		LOKALNA ŽELJEZNIČKA PRUGA				DRŽAVNI PLOVNI PUT
POST. PLAN.		POST. PLAN.		POST. PLAN.		POST.		POST.	

**KARTOGRAM 4.1.
INFRASTRUKTURNI SUSTAVI: CESTOVNI,
ŽELJEZNIČKI, RIJEČNI I ZRAČNI PROMET**

MJERILO 1:300 000
