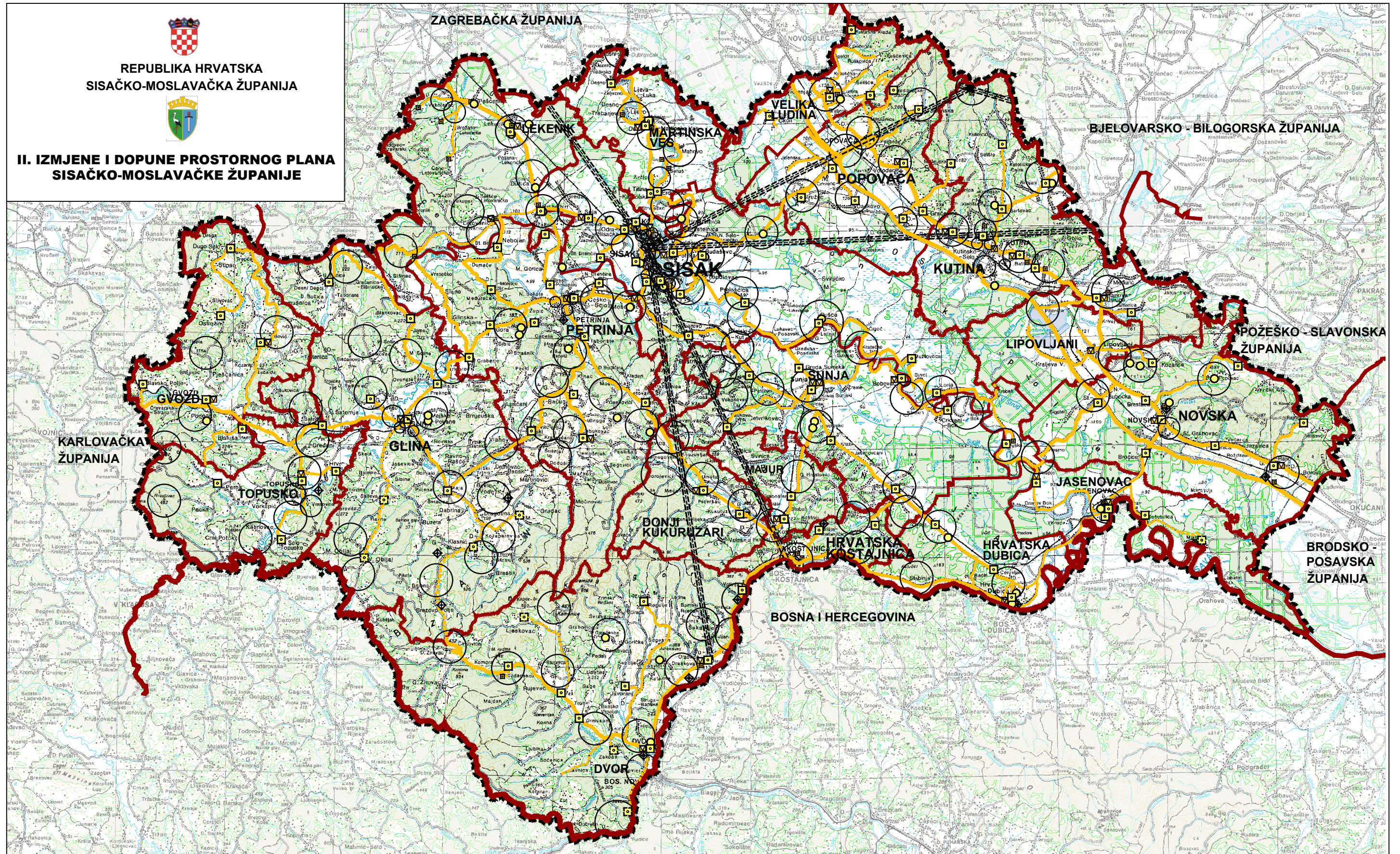




REPUBLIKA HRVATSKA
SISAČKO-MOSLAVAČKA ŽUPANIJA



II. IZMJENE I DOPUNE PROSTORNOG PLANA
SISAČKO-MOSLAVAČKE ŽUPANIJE



	GRANICE: DRŽAVNA GRANICA		JAVNE TELEKOMUNIKACIJE: TRANZITNO PRISTUPNA CENTRALA DRŽAVNOG ZNAČAJA		RADIO RELEJNA POSTAJA		POSTOJEĆI IZGRABENI SAMOSTOJEĆI ANTENSKI STUPOVI
	ŽUPANIJSKA GRANICA		UDALJENI PRETPLATNIČKI STUPANJ ŽUPANOJSKOG ZNAČAJA		BAZNA STANICA		PODRUČJE ELEKTRONIČKE KOMUNIKACIJSKE ZONE ZA SMJEŠTAJ SAMOSTOJEĆEG ANTENSKOG STUPA
	OPĆINSKA, GRADSKA GRANICA		UDALJENI PRETPLATNIČKI STUPANJ		VEĆA POSTAJA RADIO I TV		
	POŠTA: POŠTANSKI CENTAR		MEĐUNARODNI - PODZEMNI VODOVI I KANALI		TV ODAŠILJAC		
	JEDINICA POŠTANSKE MREŽE		MAGISTRALNI VODOVI I KANALI		TV PRETVARAC/SAMOSTOJEĆI ANTENSKI STUP - RADIODIFUZIONI		
	POST. PLAN.		KORISNIČKI SPOJNI VODOVI I KANALI		RADIJSKI KORIDOR		

KARTOGRAM 4.2
INFRASTRUKTURNI SUSTAVI:
POŠTA I TELEKOMUNIKACIJE

MJERILO 1:300 000