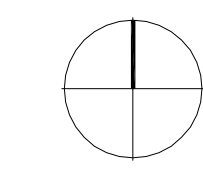
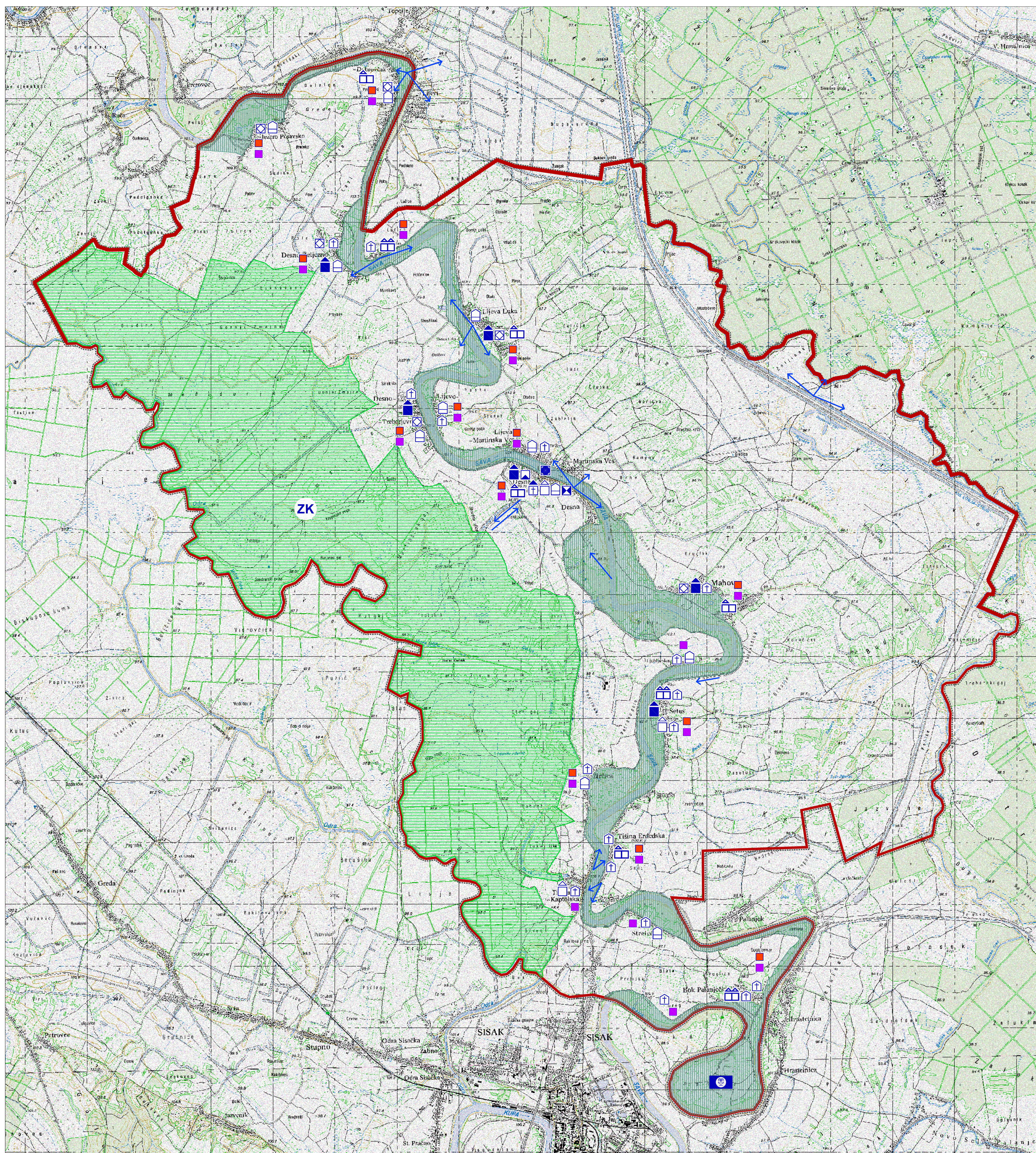


OPĆINE
**MARTINSKA
VES**
RAZMJEŠTAJ
KULTURNIH
DOBARA



LEGENDA

- SPOMENIČKA PODRUČJA I CJELINE
- POVJESNA GRADITELJSKA CJELINA - SEOSKO NASELJE
- ARHEOLOŠKI POJEDINAČNI LOKALITET - KOPNENI
- ETNOLOŠKO PODRUČJE
- POVJESNI SKLOP I POJEDINAČNA KULTURNA DOBRA
- GRADITELJSKI SKLOPOVI
- CIVILNA GRAĐEVINE
- GRAĐEVINE JAVNE NAMJENE
- ETNOLOŠKA GRAĐEVINA
- SAKRALNE GRAĐEVINE
- KEPELE, POKLONCI, RASPELA
- MEMORIJALNA BAŠTINA
- SPOMEN (MEMORIJALNI) OBJEKT
- KRAJOLIK
- KONFLIKT U PROSTORU (MOST IZMEĐU L. I D. MARTINSKE VESI)
- ZK ZNAČAJNI KRAJOLIK - ODRAŠKO POLJE
- KULTIVIRANI KRAJOLIK
- TOČKE I POTEZI ZNAČAJNI ZA PANORAMSKE VRIJEDNOSTI KRAJOLIKA
- TERMALNI I MINERALNI IZVOR
- REGISTRACIJA ILI PRIJEDLOG ZA REGISTRACIJU
- EVIDENTIRANO

MINISTARSTVO KULTURE
UPRAVA ZA ZAŠTITU KULTURNE BAŠTINE,
KONZERVATORSKI ODJEL U ZAGREBU, MESNIČKA 49

RADNA GRUPA: Greta Bedenko, dipl.ing.arh. - voditelj
Dunja Zelić Milošević, prof.etnol.
Ljerka Metož, prof.pov.umj.
Krešimir Karlo, dipl.arh.

Digitalna obrada: Renato Cottiero dipl.ing.arh.

Pročelnik: Tomislav Petrinec dipl.ing.arh.