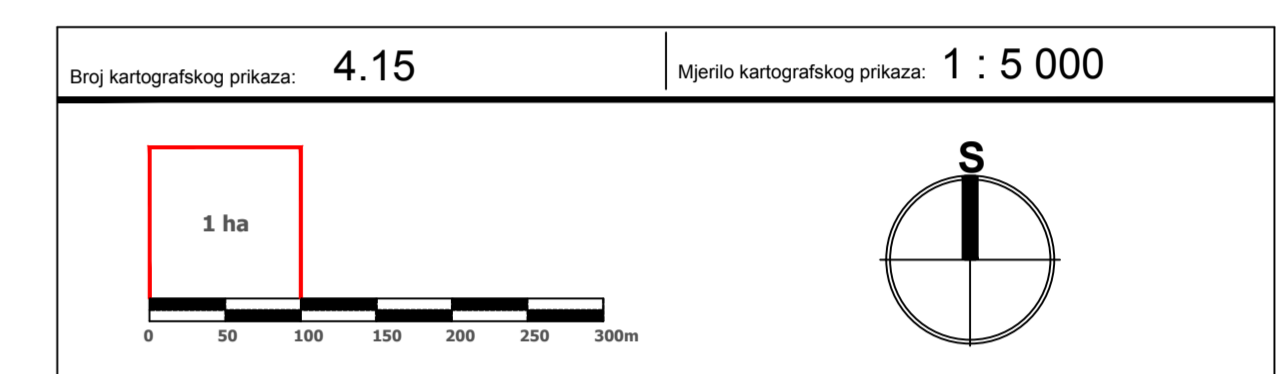
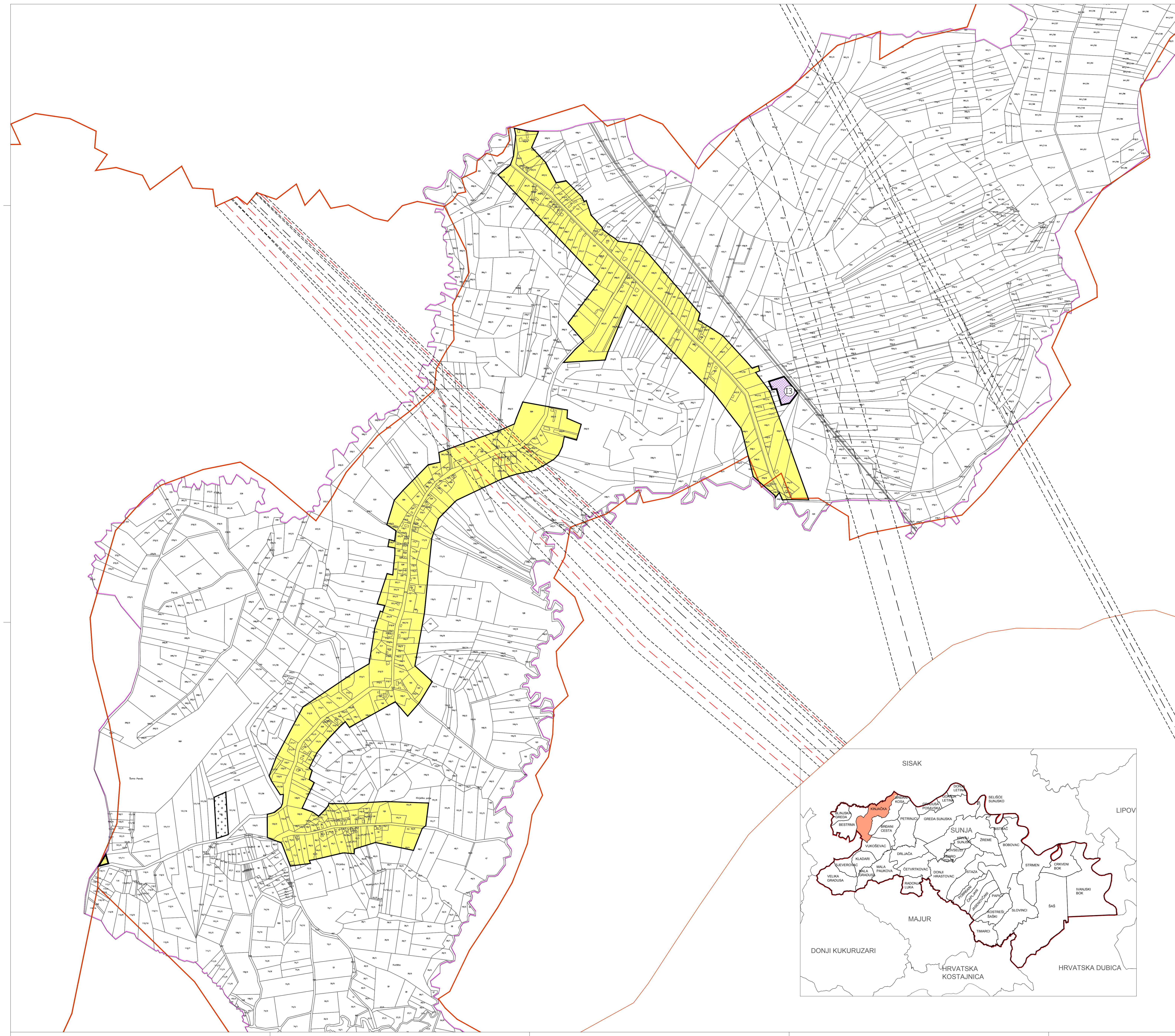


**PROSTORNI PLAN UREĐENJA OPĆINE SUNJA
ELABORAT PROČIŠĆENOG TEKSTA
ODREDBI ZA PROVEDBU I GRAFIČKOG DIJELA PLANA**
(*Službeni vjesnik" br. 8/04., 22/15., 77/18. i 54/19.- pročišćeni tekst)

4.15 GRAĐEVINSKO PODRUČJE NASELJA
KINJAČKA



KINJAČKA

LEGENDA

- GRANICA GRAĐEVINSKOG PODRUČJA
- IZGRADENO GRAĐEVINSKO PODRUČJE
- GRANICA KATASTRA
- GRANICA NASELJA
- GROBLJE
- OS INFRASTRUKTURNOG KORIDORA /TRASE
- INFRASTRUKTURNI KORIDOR U ISTRAŽIVANJU
- GOSPODARSKA NAMJENA-POLJOPRIVREDNA

SISAČKO - MOSLAVAČKA ŽUPANIJA

OPĆINA SUNJA

**PROSTORNI PLAN UREĐENJA OPĆINE SUNJA
ELABORAT PROČIŠĆENOG TEKSTA ODREDBI ZA PROVEDBU I
GRAFIČKOG DIJELA PLANA**
(*Službeni vjesnik" br.8/04., 22/15., 77/18. i 54/19.- pročišćeni tekst)

GRAĐEVINSKO PODRUČJE NASELJA KINJAČKA

Broj kartografskog prikaza: 4.15. Mjerilo kartografskog prikaza: 1 : 5000

Oslova za izradu plana: Odluka o donošenju plana:

Javna rasprava objavljena: Javni uvid održan od:

Pečat tijela odgovornog za provođenje javne rasprave: Odgovorna osoba za provođenje javne rasprave:

IZRAĐIVAČ: ELABORAT:

ZAVOD ZA PROSTORNO UREĐENJE SISAČKO - MOSLAVAČKE ŽUPANIJE

Pečat pravne osobe/tijela koje je izradilo Elaborat: Odgovorna osoba:

v.d. ravnatelj: Margita Malnar

Odgovorni voditelj izrade Elaborata: Valentin Berbec, dip.ing.arh., ovlaštena arhitekta urbanistica

Pečat Općinskog vijeća: Predsjednik Općinskog vijeća:

Istovjetnost Plana s izvornikom odjavara: Dalibor Mešved

Pečat nadležnog tijela:

