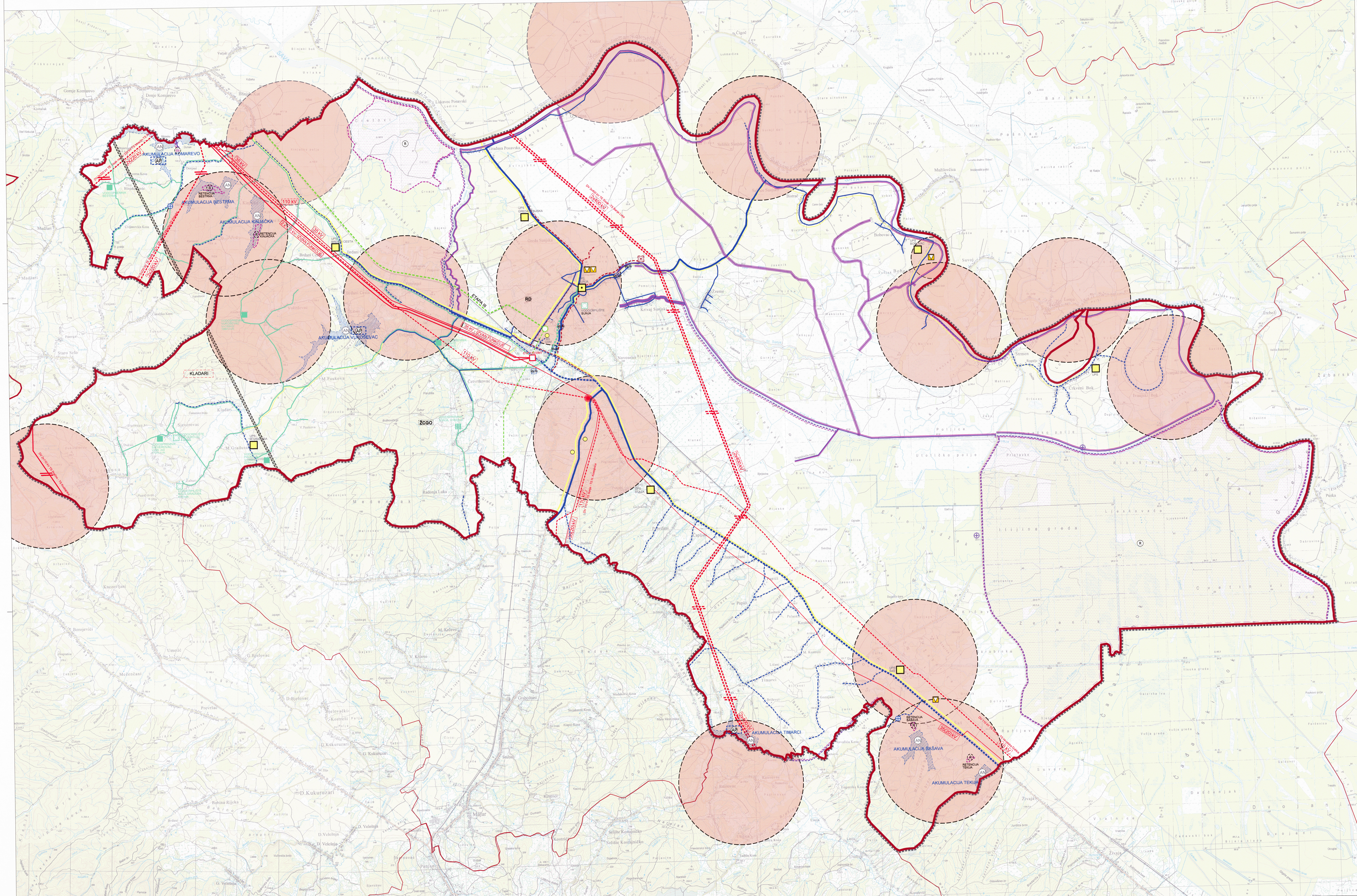


2. INFRASTRUKTURNI SUSTAVI



	OPĆINSKA GRANICA
	OBUHVAĆAJ PROSTORNOG PLANA
	POŠTA I TELEKOMUNIKACIJE
	POŠTA
	JEDINICA POŠTANSKE MREŽE
	TELEFONSKA MREŽA - KOMUTACIJSKI ČVOROV I NEPOKRETNJ MREŽI
	UPS - lokalni značaj
	UPS - županijski značaj
	VODOVI I KANALI
	MAGISTRALNI VODOVI I KANALI (međunarodni županijski)
	KORISNIČKI SPOJNI VODOVI
	JAVNE TELEKOMUNIKACIJE U POKRETNJ MREŽI
	ELEKTRONICKE KOMUNIKACIJSKE INFRASTRUKTURE I POVEZANE OPREME
	POSTOJEĆI IZGRABENI SAMOSTOJEĆI ANTENSKI STUPASTUPOVI
	POKROPLJE ELEKTRODNEKOVNE ZONE ZA SMJESTAJ SAMOSTOJEĆI ANTENSKOG STUPA
	RADIO I TV SUSTAV VEZA
	RADIJSKI KORIDOR
	ENERGETSKI SUSTAVI
	PROIZVODNJA I CJEVNI TRANSPORT
	PLINOVOD - MAGISTRALNI
	PLINOVOD - LOKALNI
	MJERNO REDUKCIJSKA STANICA
	ELEKTROENERGETIKA
	PROIZVODNI UREĐAJI
	PLANIRANE MINI HIDROELEKTRANE - na postojećim mlincima
	ELEKTROVUČNO POSTROJENJE
	TRANSFORMATORSKA I RASKLOPNA POSTROJENJA
	TS 110/20 (10) KV
	ELEKTROPRIJENOSNI UREĐAJI
	DALEKOVOD 400 KV
	DALEKOVOD 220 KV
	DALEKOVOD 110 KV
	DALEKOVOD 35 KV
	OZNAKA DVOSTRUKOG DALEKOVODA
	VODNOGOSPODARSKI SUSTAV
	KORIŠTENJE VODA
	VODOOPSKRBA
	VODOZAHVAT/VODOCRPLIŠTE (izvoda izlaza mreže prema dotičnom području)
	VODOSPREMA (izvoda izlaza mreže prema dotičnom području)
	CRPNA STANICA
	MAGISTRALNI VODOOPSKRBNI CJEVOVOD
	LOKALNI VODOOPSKRBNI CJEVOVODI
	OSTALNI VODOOPSKRBNI CJEVOVODI (izvoda izlaza mreže prema dotičnom području)
	KORIŠTENJE VODA
	AKUMULACIJA ZA NAVODNJAVANJE NAVNAP (shematska oznaka)
	ODVODNJA OTPADNIH VODA
	GLAVNI ODVODNI KANAL
	OSTALI ODVODNI KANALI
	UREĐAJ ZA PROČIŠĆAVANJE
	UREĐENJE VODOTOKA I VODA
	REGULACIJSKI I ZAŠTITNI SUSTAVI
	AKUMULACIJA ZA OBRANU OD POPLAVA - shematska oznaka
	RETENCIJA ZA OBRANU OD POPLAVA
	NASIPOBALOUPVRDE
	BRANA
	KANALI
	CRPNA STANICA
	OBRADA, SKLADIŠTENJE I ODLAGANJE OTPADA
	RD RECIKLAŽNO DVORIŠTE RD
	ZČGO LOKALNA MOGUĆE SMJESTAJ ŽUPANIJSKOG CENTRA ZA GOSPODARENJE OTPADOM
	KLADARI

SISAČKO - MOSLAVAČKA ŽUPANIJA

OPĆINA SUNJA

PROSTORNI PLAN UREĐENJA OPĆINE SUNJA
ELABORAT PROČIŠĆENOG TEKSTA ODREDBI ZA PROVEDBU I
GRAFIČKOG DIJELA PLANA
 ("Službeni vjesnik" br. 8/04, 22/15, 77/18, 154/19 - pročišćeni tekst)

INFRASTRUKTURNI SUSTAVI

Naziv kartografskog prikaza:	2.	Mjerilo: 1 : 25000
Opisna za uređaj plana:	Opisna o sadržaju plana	
Javna razmatranja:	Javni uvid od 08.08.2023.	
Podaci o odgovornosti za provedbu javne rasprave:	Odgovorna osoba za provedbu javne rasprave:	

svađani: Elaboreti

ZAVOD ZA PROSTORNO UREĐENJE SISAČKO - MOSLAVAČKA ŽUPANIJA

Podaci o uređaju:

Odgovorni voditelj izrade Elaboreti:

Vlastimir Bačec, dipl.ing.arh., svjetska entitativna arhitektura

Podpisnik:

Dalibor Medved
 Podr. nadležnog tiska