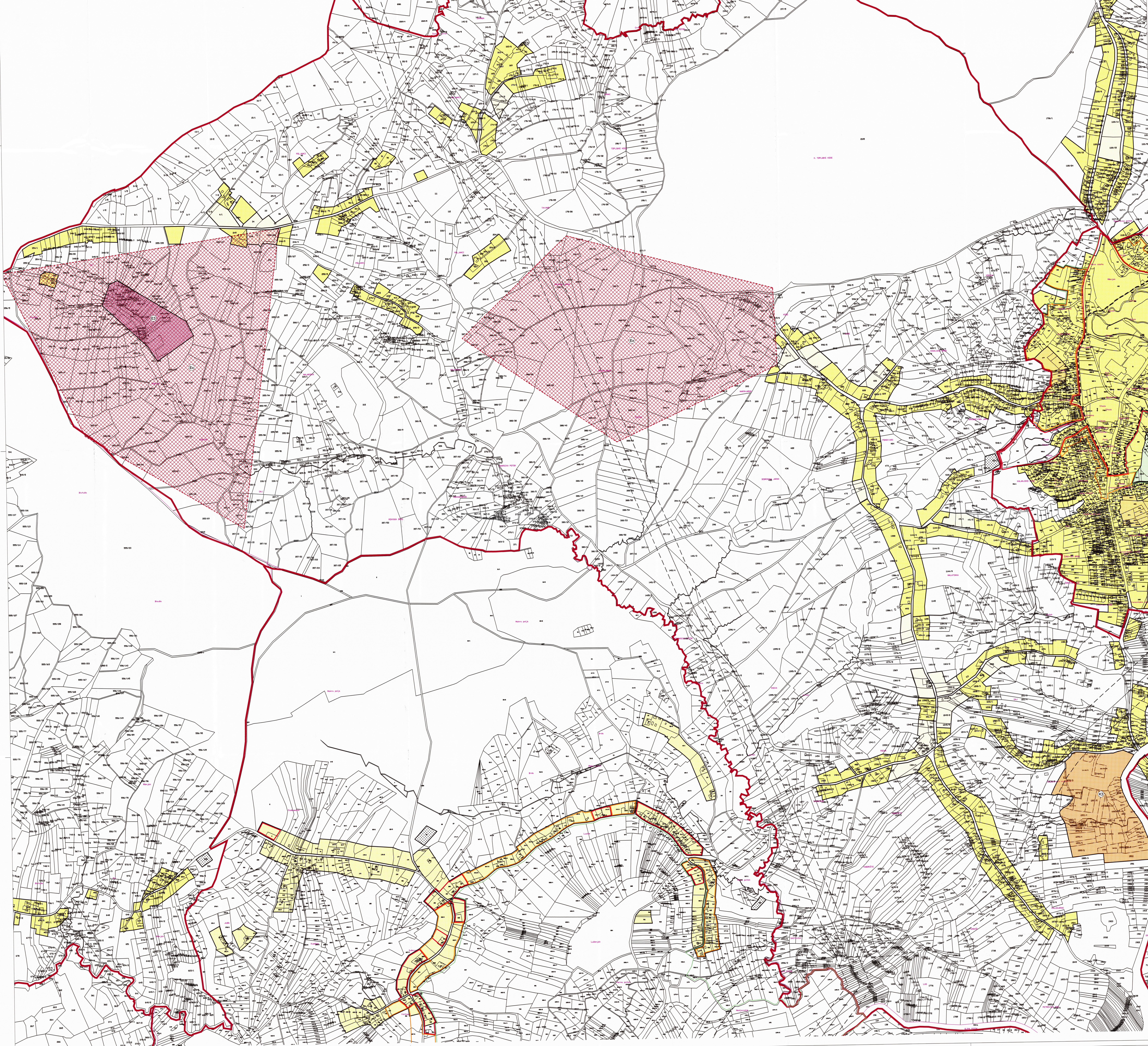


**III. IZMJENE I DOPUNE
PROSTORNOG PLANA UREĐENJA
OPĆINE TOPUSKO**

4.12. PONIKVARI



GRADEVINSKA PODRUČJA NASELJA - LEGENDA

1 ha

Mjerilo kartografskog prikaza: 1 : 5 000

- GRANICA KATAstarske OPĆINE
- GRANICA NASELJA
- IZGRADENO GRADEVINSKO PODRUČJE
- NEIZGRADENI, UREĐENI DIO GRADEVINSKOG PODRUČJA
- NEIZGRADENI, NEUREĐENI DIO GRADEVINSKOG PODRUČJA
- GOSPODARSKA NAMJENA - PROIZVODNA
- GOSPODARSKA NAMJENA - KOMUNALNO SERVISNA
- GROBLJE
- EKSPLOATACIJSKO POLJE
- ISTRAŽNI PROSTOR MINERALNIH SIROVINA
- INFRASTRUKTURNI KORIDOR (planirano)
- B ZONA (DRUGI STUPANJ ZAŠTITE)
- KONTAKTNA ZONA
- ZONA ZAŠTITE KRAJOLIKA

SISAČKO - MOSLAVAČKA ŽUPANIJA

OPĆINA TOPUSKO

**III. IZMJENE I DOPUNE PROSTORNOG PLANA UREĐENJA
OPĆINE TOPUSKO**

GRADEVINSKO PODRUČJE NASELJA PONIKVARI

4.12. Mjerilo kartografskog prikaza: 1 : 5 000

Općina za teritorij: Općina i Gradsko područje "Stariji općini" br. 3819. Datum izdavanja: 14. svibnja 2020. god.

Općinski načelnik: Iva Kuzmić

Općinski načelnik: Iva Kuzmić

Općinski načelnik: Iva Kuzmić

Općinski načelnik: Iva Kuzmić

Općinski načelnik: Iva Kuzmić

Općinski načelnik: Iva Kuzmić

Općinski načelnik: Iva Kuzmić

Općinski načelnik: Iva Kuzmić

Općinski načelnik: Iva Kuzmić

Općinski načelnik: Iva Kuzmić

Općinski načelnik: Iva Kuzmić

Općinski načelnik: Iva Kuzmić