

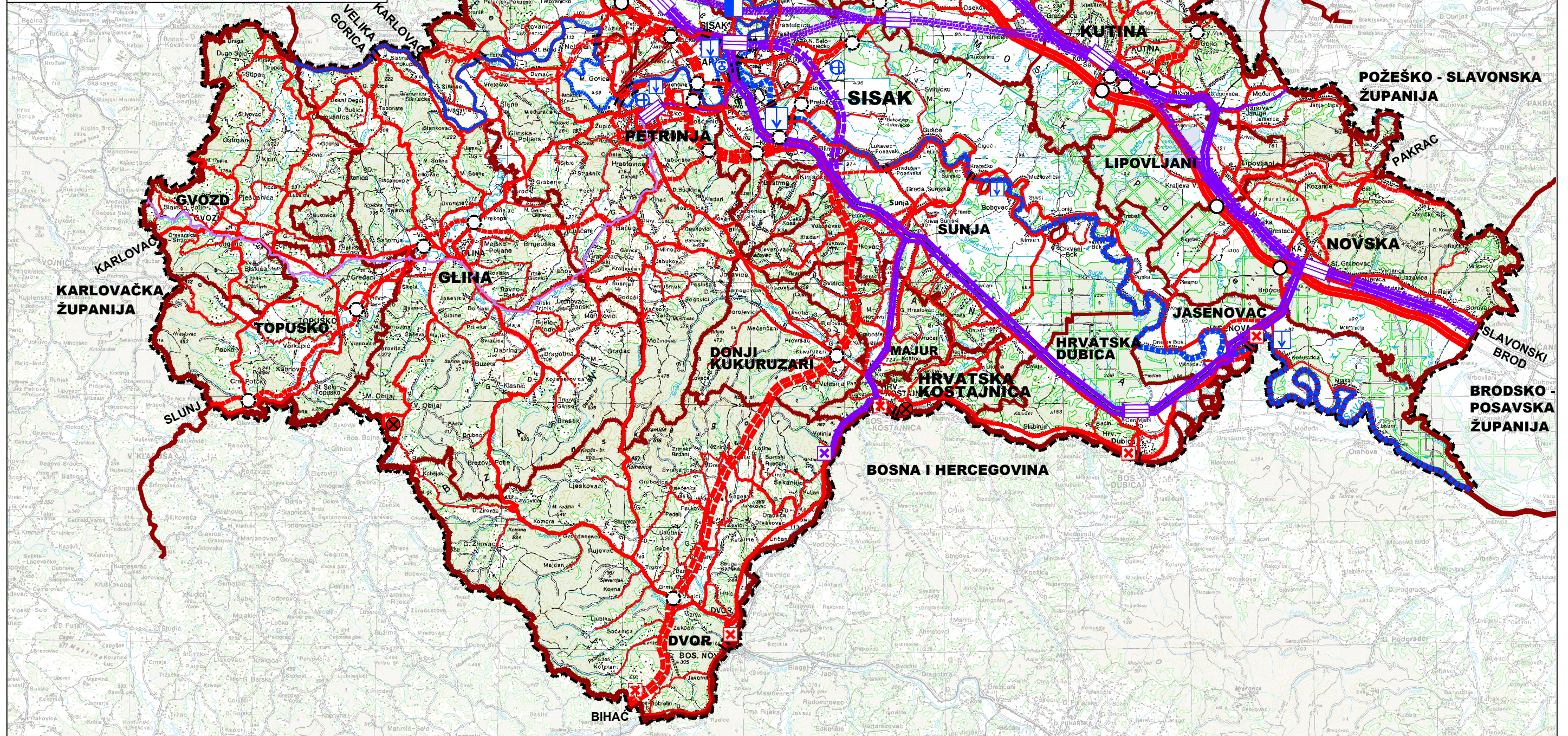


REPUBLIKA HRVATSKA



SISAČKO - MOSLAVAČKA ŽUPANIJA

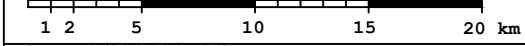
IV. IZMJENE I DOPUNE PROSTORNOG PLANA SISAČKO - MOSLAVAČKE ŽUPANIJE



	GRANICE:		PROSTOR ZA ISTRAŽIVANJE CESTOVNOG KORIDORA		GRANIČNI CESTOVNI PRIJELAZ ZA POGRANIČNI PRIJELAZ		STALNI GRANIČNI ŽELJEZNIČKI PRIJELAZ		HELIDROM
	DRŽAVNA GRANICA		OSTALE DRŽAVNE CESTE		ŽELJEZNIČKI PROMET :		MOST		RIJEČNI PROMET :
	ŽUPANIJSKA GRANICA		ŽUPANIJSKE CESTE				TUNEL		RIJEČNA DRŽAVNA LUKA I PRISTANIŠTE
	OPĆINSKA GRADSKA GRANICA		LOKALNE CESTE				MEĐUNARODNI I MEĐUMJESNI PUTNIČKI KOLODVOR		RIJEČNA ŽUPANIJSKA LUKA I PRISTANIŠTE
	CESTOVNI PROMET:		OSTALE CESTE				PUTNIČKI MEĐUMJESNI KOLODVOR		OSTALE RIJEČNE LUKA I PRISTANIŠTA
	DRŽAVNA AUTOCESTA		RASKRIŽJE CESTA U DVIJE RAZINE				STAJALIŠTE		VODNA STEPENICA
	DRŽAVNA BRZA CESTA		MOST				ZRAČNI PROMET :		MEĐUNARODNI VODNI PUT
	BRZA CESTA KORIDOR ZA ISTRAŽIVANJE		STALNI GRANIČNI CESTOVNI PRIJELAZ				AERODROM		DRŽAVNI VODNI PUT
	ALTERNATIVNI KORIDOR		POST. PLAN				NERAZVRSTANA ŽELJEZNIČKA PRUGA		POST. PLAN

KARTOGRAM 4.1.
INFRASTRUKTURNI SUSTAVI:CESTOVNI, ŽELJEZNIČKI, RIJEČNI I ZRAČNI PROMET

MJERILO 1:300 000



Pravna osoba/tijelo koje je izradio Plan:
ZAVOD ZA PROSTORNO UREĐENJE SISAČKO - MOSLAVAČKE ŽUPANIJE

