

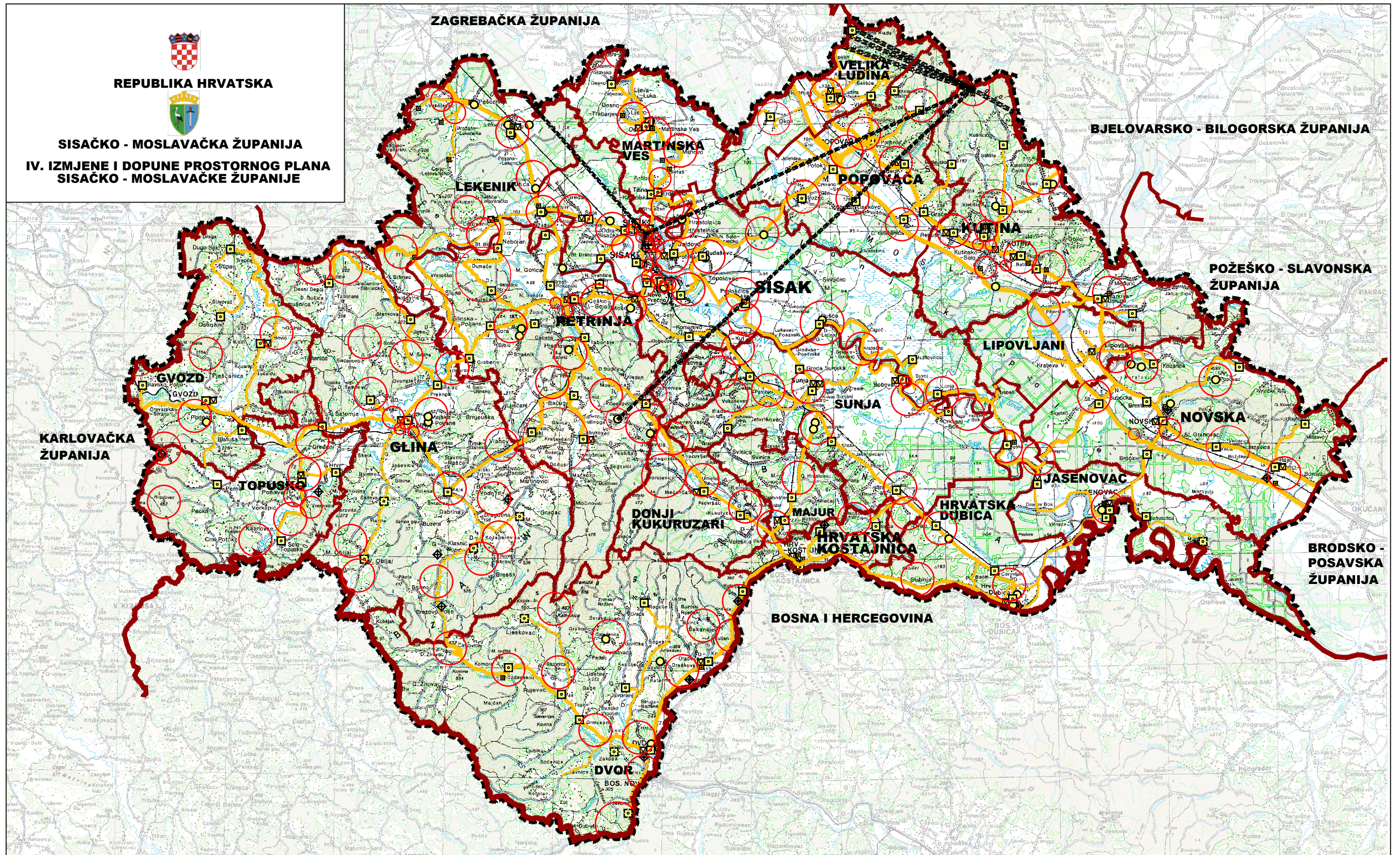


REPUBLIKA HRVATSKA



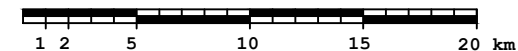
SISAČKO - MOSLAVAČKA ŽUPANIJA

IV. IZMJENE I DOPUNE PROSTORNOG PLANA SISAČKO - MOSLAVAČKE ŽUPANIJE



| | | | | | |
|---------------------------|--|---|--|--|--|
| GRANICE: | | JAVNE TELEKOMUNIKACIJE: | | | |
| DRŽAVNA GRANICA | ŽUPANIJSKA GRANICA | TRANZITNO PRISTUPNA CENTRALA DRŽAVNOG ZNAČAJA | UDALJENI PRETPLATNIČKI STUPANJ ŽUPANOJSKOG ZNAČAJA | RADIO RELEJNA POSTAJA | POSTOJEĆI IZGRAĐENI SAMOSTOJEĆI ANTENSKI STUPOVI |
| OPĆINSKA, GRADSKA GRANICA | UDALJENI PRETPLATNIČKI STUPANJ | UDALJENI PRETPLATNIČKI STUPANJ | UDALJENI PRETPLATNIČKI STUPANJ | BAZNA STANICA | PODRUČJE ELEKTRONIČKE KOMUNIKACIJSKE ZONE ZA SMJEŠTAJ SAMOSTOJEĆEG ANTENSKOG STUPA |
| POŠTA: | MEĐUNARODNI - PODZEMNI VODOVI I KANALI | MEĐUNARODNI - PODZEMNI VODOVI I KANALI | MAGISTRALNI VODOVI I KANALI | VEĆA POSTAJA RADIO I TV | |
| POŠTANSKI CENTAR | KORISNIČKI SPOJNI VODOVI I KANALI | KORISNIČKI SPOJNI VODOVI I KANALI | KORISNIČKI SPOJNI VODOVI I KANALI | TV ODAŠILJAČ | |
| JEDINIČA POŠTANSKE MREŽE | | | | TV PRETVARAČ/SAMOSTOJEĆI ANTENSKI STUP - RADIODIFUZI | |
| POST. PLAN. | | | | RADIJSKI KORIDOR | |

KARTOGRAM 4.2
INFRASTRUKTURNI SUSTAVI:
POŠTA I TELEKOMUNIKACIJE
 MJERILO 1:300 000



Pravna osoba/tijelo koje je izradilo Plan:

ZAVOD ZA PROSTORNO UREĐENJE SISAČKO - MOSLAVAČKE ŽUPANIJE

