

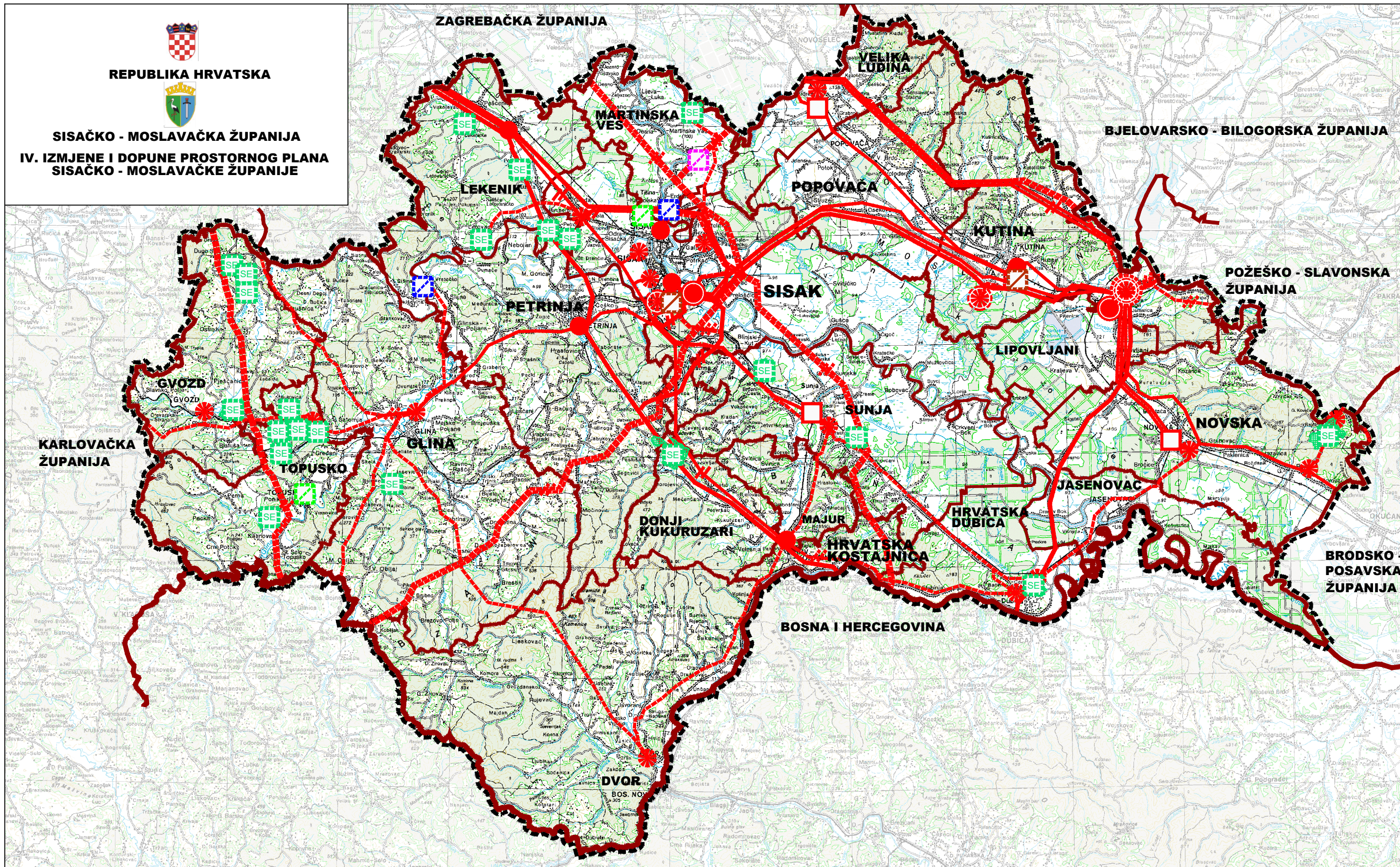


REPUBLIKA HRVATSKA



SISAČKO - MOSLAVAČKA ŽUPANIJA

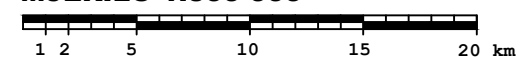
IV. IZMJENE I DOPUNE PROSTORNOG PLANA  
SISAČKO - MOSLAVAČKE ŽUPANIJE



GRANICE		PROIZVODNI UREĐAJI		TRANSFORMATORSKA I RASKLOPNA POSTROJENJA	
TERITORIJALNE I STATISTIČKE				ELEKTROVUČNO POSTROJENJE	
	DRŽAVNA GRANICA		HIDROELEKTRANA		ELEKTRANA NA GORIVO IZ NEOPASNOG OTPADA
	ŽUPANIJSKA GRANICA		TERMoeLEKTRANA		ELEKTROPRIJENOSNI UREĐAJI
	OPĆINSKA, GRADSKA GRANICA		ELEKTRANA NA UKAPLJENI PLIN		TS 400 / X KV
	OSTALE GRANICE:		TERMoeLEKTRANA TOPLANA		TS 220 / 110 KV
	OBUHVAAT PROSTORNOG PLANA		POVRŠINE ZA SOLARNE ELEKTRANE		TS 110 / 35 (20) KV
			GEOTERMALNA ELEKTRANA		
		POST. PLAN.		POST. PLAN.	

**KARTOGRAM 4.4.**  
**INFRASTRUKTURNI SUSTAVI:**  
**ELEKTROENERGETIKA**

MJERILO 1:300 000



Pravna osoba/tijelo koje je izradilo Plan:  
**ZAVOD ZA PROSTORNO UREĐENJE SISAČKO - MOSLAVAČKE ŽUPANIJE**

