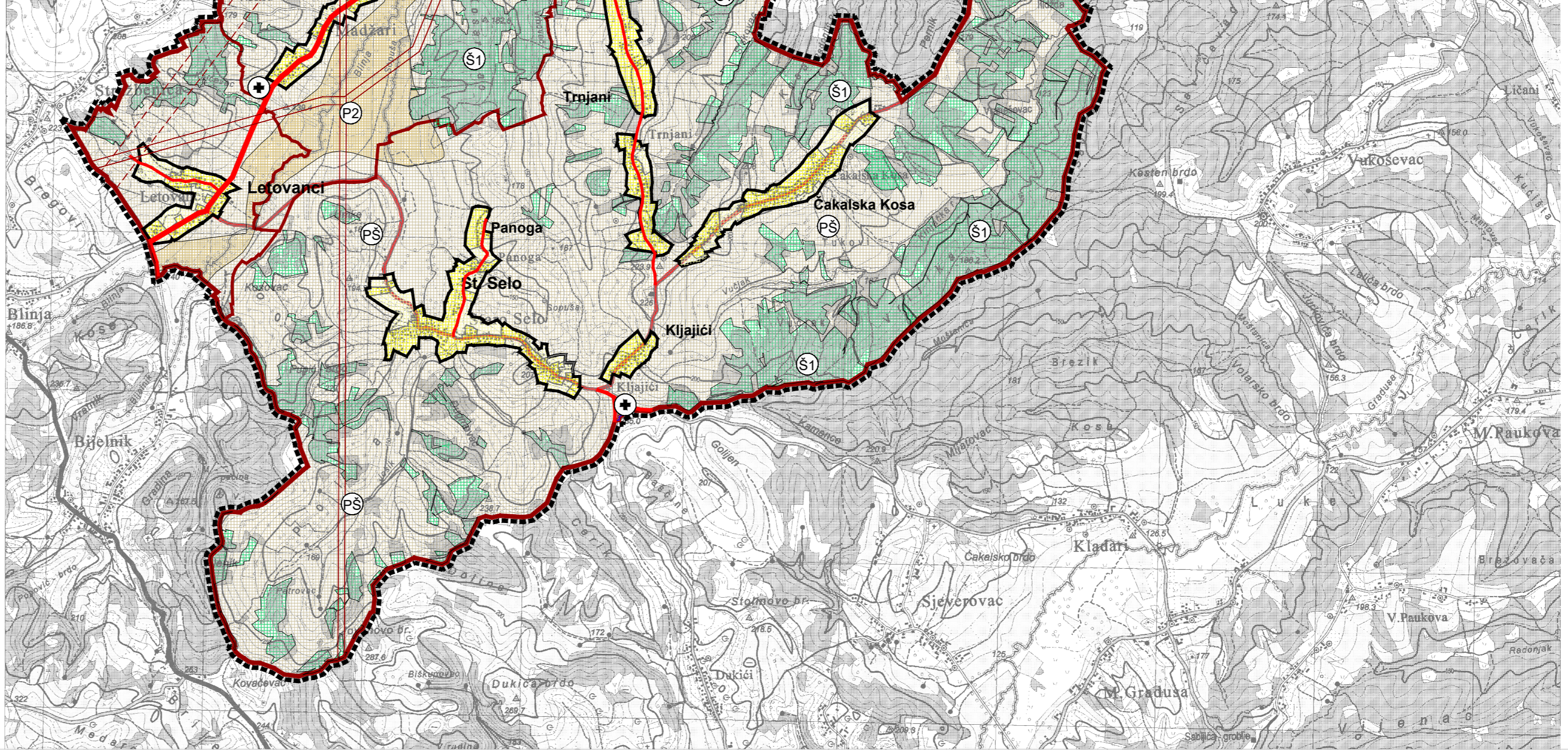
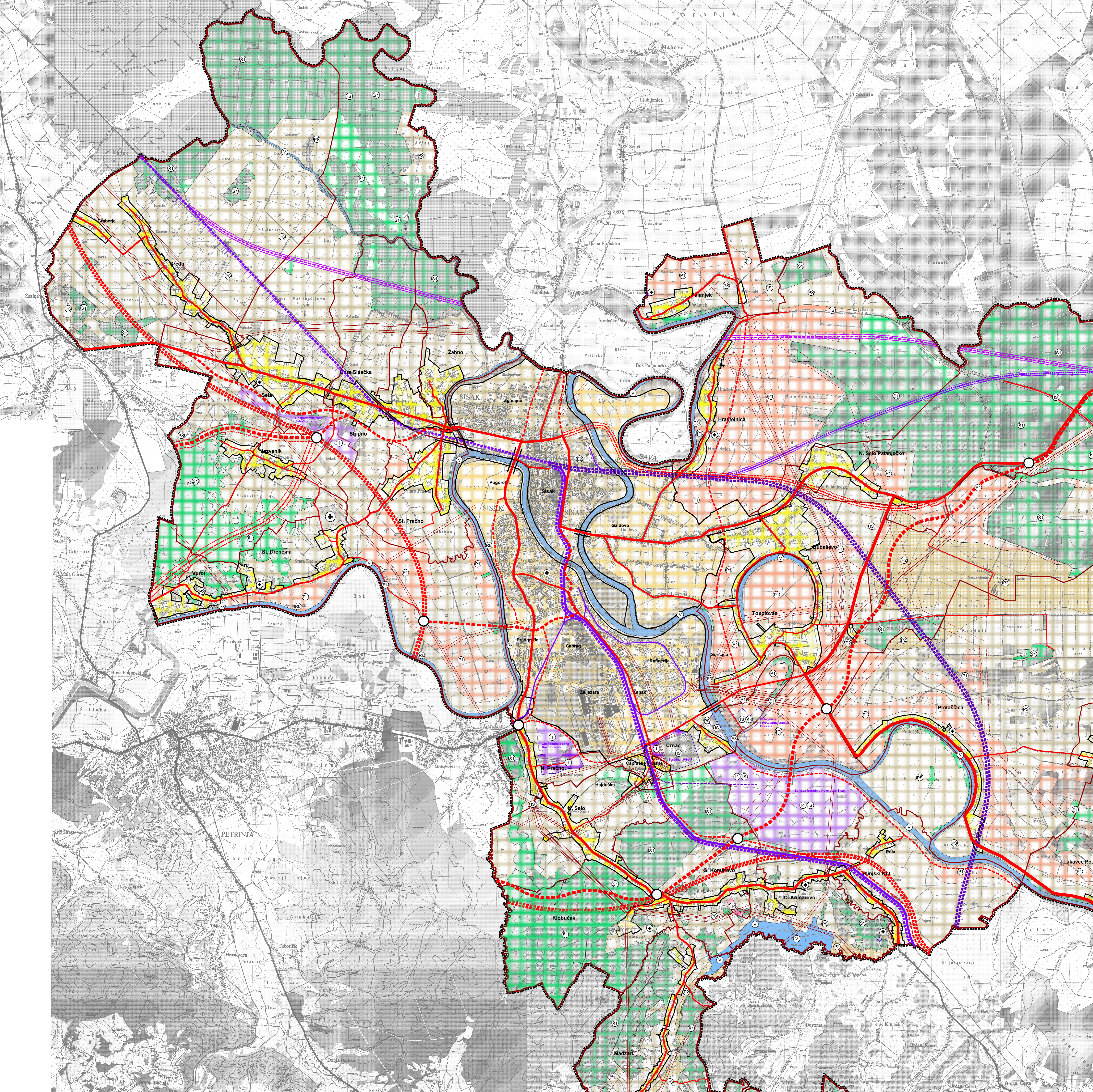


1.a. KORISTENJE I NAMJENA POVRŠINA

- GRANICE
 GRANIČNA GRADSKA
 GRANIČNA NASELJA
 GRANIČNA OBRUBNATA PLANA
- RAZVOJ I UREĐENJE POVRŠINE NASELJA
 GRAĐEVINSKO PODRUČJE NASELJA
 GRAĐEVINSKO PODRUČJE UNUTAR GUP-a SISKI
- RAZVOJ I UREĐENJE POVRŠINE IZVAN NASELJA
 GOSPODARSKA NAMJENA - PRODUKCIJNA / POVLONA
 UGOŠTITELJSKO-TURISTIČKA NAMJENA
 POVRŠINA ZA ISPOKRIVANJE MINERALNIH BIROVINA
 GOSPODARSKA INFRASTRUKTURNA NAMJENA
 INFRASTRUKTURNE I KOMUNALNO-SERVISNE NAMJENE
 SPORT I REKREACIJA
 GROBLJE
- POLOJOPRIVREDNO TLO OSNOVNE NAMJENE
 OSOBITO VRIJEDNO OSOBNO TLO
 VRIJEDNO OSOBNO TLO
- SUMA OSNOVNE NAMJENE
 GOSPODARSKA SUMA
 SUMA POSEBNE NAMJENE
- OSTALO POLJOPRIVREDNO TLO, SUME I SAMOIZDAJLIŠTE
 VODNE POKRIVENE
 PROMETNI SUSTAV
 CESTOVNI PROMET
 ŽELJEZNIČKI PROMET
 RUCIČKI PROMET
 ZRAČNI PROMET
 OSTALO (OGRAĐENJA)

OSTALO (OGRAĐENJA)
 INFRASTRUKTURNI KORIDORI PREFERENCIJA ELEKTRIZIRANI
 INFRASTRUKTURNI KORIDORI CILJANI TRANSPORT MATICE I JUNA



Općina: SISACKO-MOSLAVAČKA	Grad: SISAK
Naziv prostornog plana: B. IZMJENE I DOPUNE PROSTORNOG PLANA UREĐENJA GRADA SISKI	
1.a. KORISTENJE I NAMJENA POVRŠINA	
1:25.000	
Objavio: M.P.	MOSLAVAČKA ŽUPANIJA
Projektirao: SIBIRAC I.Č. ing. inž. arh.	Gradnja: SIBIRAC I.Č. ing. inž. arh.
Opis: Projektirao i objavio: SIBIRAC I.Č. ing. inž. arh. 2022.	
Opis: Objavio: SIBIRAC I.Č. ing. inž. arh. 2022.	
Opis: M.P.	
Opis: ZORBAN BERTIC	
M.P.	